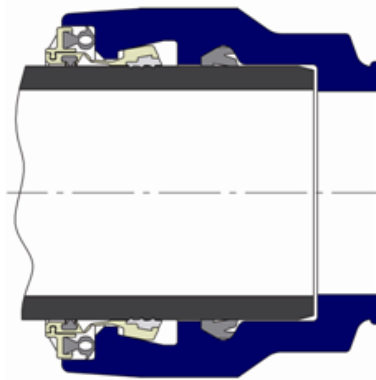




Montageanleitung für Hawle-Grip PE-Steckmuffe Instructions de montage pour HAWLE-GRIP connecteur en PE Istruzioni di montaggio per HAWLE-GRIP connettore in PE



- Anwendung:** Die Hawle-Grip-Verbindung wurde für Wasserversorgung entwickelt, um PE-Rohre SDR11 / 17 mit einer einfachen Steckverbindung schubsicher zu verbinden.
- Application:** Le raccord Hawle-Grip a été développé pour l'approvisionnement en eau, pour raccorder avec verrouillage les tubes PE SDR 11 / 17 avec un raccord à emboîtement simple.
- Applicazione:** Il collegamento Hawle-Grip è stato ideato per l'approvvigionamento idrico per garantire una giunzione anti sfilamento di tubi in PE SDR 11 / 17 con un semplice raccordo ad innesto.



Hinweis:

Rohrenden dürfen im Einsteckbereich keine Beschädigungen wie z. B. Kerben oder Längsriefen aufweisen. Zudem müssen Etiketten und Kleber entfernt werden.

Remarque:

Les extrémités des tubes ne doivent pas présenter de dommages, comme p.ex. des encoches ou rainures dans la zone d'emboîtement. De plus, les étiquettes et autocollants doivent être retirés.

Avvertenza:

Le estremità dei tubi, in prossimità della zona di inserimento, non devono presentare segni di danneggiamento come incisioni o rigature. Inoltre è necessario rimuovere le etichette e la colla.



1. Rohr anschrägen (15-30°)

1. chanfreiner le tube (15-30°)

1. smussare l'estremità del tubo (15-30°)



2. markieren und reinigen

2. marquer et nettoyer

2. contrassegnare e pulire



3. nur Lippendichtung mit lebensmittel- und gummitauglichem Gleitmittel versehen und Rohr fluchtend einstecken

3. enduire seulement le joint à lèvres du lubrifiant alimentaire pour caoutchouc et introduire le tube précisément aligné

3. usare esclusivamente una guarnizione a labbro e lubrificante adatto a livello alimentare e alla gomma e inserire il tubo al pari

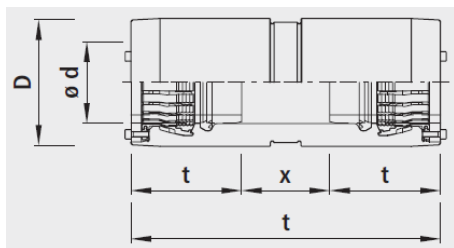
Montageanleitung für Nr. 7222 Verbinder HAWLE-GRIP Schlaufbar
Instructions de montage pour n°. 7222 connecteur HAWLE-GRIP
Istruzioni di montaggio per No. 7222 connettore HAWLE-GRIP



Mindesteinstecktiefen-Tabelle

Tableau pour la profondeur d'emboîtement minimale

Tabella per la profondità minima di inserimento



Artikel-Nr.	ø d	PN	L	t	x	D
7222090000	90	16	422	150	117	152
7222110000	110	16	425	152	117	175
7222125000	125	16	435	156	118	190
7222160000	160	16	452	164	120	234
7222180000	180	16	538	194	145	260
7222200000	200	16	546	198	145	285
7222250000	225	16	556	203	145	315



1. Rohr anschrägen, lebensmittel- und gummitaugliche Gleitmittel verwenden (z.B. Hawle-Gleitmittel 5291)

1. Chanfreiner le tuyau, utiliser un lubrifiant alimentaire pour caoutchouc (p.ex. lubrifiant Hawle 5291)

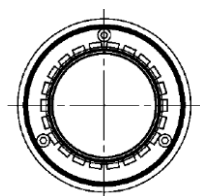
1. Smussare l'estremità del tubo, utilizzare un lubrificante adatto a livello alimentare e alla gomma (ad es. Lubrificante Hawle 5291)



2. Mindesteinstecktiefe (t) markieren. Muffe auf PE-Rohr schieben

2. Marquer la profondeur d'emboîtement minimale (t). Glisser le manchon sur le tube PE

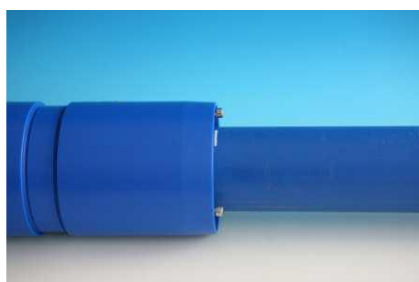
2. Segnare la profondità minima di inserimento (t). Inserire il manicotto sul tubo in PE



Achtung: Vor Montage auf Schraubenstellung achten!

Attention: Attention à la position des vis avant montage!

Attenzione: Prima del montaggio osservare la posizione delle viti!



3. bis Markierung schieben

3. glisser jusqu'à la marque

3. inserire fino al segno



4. Spanschrauben bis Anschlag anziehen

4. serrer les vis de serrage jusqu'en butée

4. stringere le viti di fissaggio