



Istruzioni per l'uso

per raccordo MULTIGRIP n. 7226, 7227
per raccordo flangiato MULTIGRIP n. 7210



Indice

1	Stoccaggio, movimentazione e trasporto	2
1.1	Stoccaggio	2
1.2	Movimentazione	2
1.3	Trasporto	2
2	Avvertenze di sicurezza	2
2.1	Avvertenze generali sulla sicurezza	2
2.2	Speciali avvertenze di sicurezza per l'utilizzatore	2
3	Utilizzo	2
4	Descrizione del prodotto	3
5	Montaggio di un giunto multiuso	4
5.1	Preparazione	4
5.2	Sequenza delmontaggio	4
5.3	Coppia raccomandata	6
5.3.1	Coppia di serraggio per le guarnizioni	6
5.3.2	Coppia di serraggio per gli elementi antisfilamento	6
5.4	Smontaggio di un giunto	6
6	Manutenzione	6
7	Messa in funzione e controllo della pressione	6
8	Eliminazione dei guasti	7
9	Riferimenti alle norme vigenti	7

Istruzioni per l'uso

per raccordo MULTIGRIP n. 7226, 7227
per raccordo flangiato MULTIGRIP n. 7210



1 Stoccaggio, movimentazione e trasporto

1.1 Stoccaggio

La rubinetteria prima del montaggio deve essere stoccata nell'imballaggio originale. Durante il trasporto e lo stoccaggio non esporre la rubinetteria ai raggi diretti del sole (irraggiamento UV) per periodi prolungati.

1.2 Movimentazione

Sollevarre e movimentare la rubinetteria con i mezzi idonei e osservando i limiti di portata massimi consentiti previsti.

1.3 Trasporto

Il trasporto deve avvenire preferibilmente su pallet, prestando attenzione a proteggere le superfici e a evitare danneggiamenti agli elementi di tenuta. Quando si solleva rubinetteria di grandi dimensioni è opportuno apporre e fissare in modo adeguato cinghie/funi (supporti, ganci, viti ad anello), così come calibrare correttamente la ripartizione del peso durante il sollevamento della rubinetteria, onde evitare la caduta o lo scivolamento della stessa durante la procedura di sollevamento e la movimentazione.

2 Avvertenze di sicurezza

2.1 Avvertenze generali sulla sicurezza

Per la rubinetteria valgono le stesse norme di sicurezza dei sistemi di tubazioni idriche nei quali essa viene installata.

2.2 Speciali avvertenze di sicurezza per l'utilizzatore

I seguenti prerequisiti per l'utilizzo conforme di una rubinetteria non rientrano nella responsabilità del produttore, bensì devono essere soddisfatti dall'utilizzatore:

- L'uso conforme di una rubinetteria è unicamente quello descritto nella sezione «Utilizzo».
- Solo personale altamente qualificato è autorizzato al montaggio, al comando e alla manutenzione della rubinetteria.
- Nell'ambito delle presenti istruzioni per l'uso, per altamente qualificate s'intendono quelle persone che, sulla base della formazione, della competenza e dell'esperienza lavorativa, sono in grado di valutare e svolgere correttamente i lavori loro assegnati, sapendo riconoscere e neutralizzare possibili pericoli.

3 Utilizzo

Il programma MULTIGRIP dei giunti multiuso di Hawle trova impiego nell'approvvigionamento di acqua potabile, nell'approvvigionamento di gas e nello smaltimento dell'acqua di scarico, con una pressione di esercizio di max. 25 bar e una temperatura di max. 40° C.

In caso di montaggio scorretto della rubinetteria non è possibile escludere danni a persone e a cose.

Istruzioni per l'uso

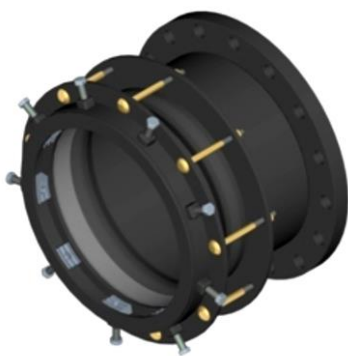
per raccordo MULTIGRIP n. 7226, 7227
per raccordo flangiato MULTIGRIP n. 7210



4 Descrizione del prodotto

Questi giunti multiuso consentono il collegamento antisfilamento di tubi con un diametro di DN 1200. La protezione dalla corrosione di tutti questi giunti è garantita dalla tecnica di rivestimento Rilsan® ai sensi della Gütegemeinschaft Schwerer Korrosionsschutz (GSK) con sigillo di controllo. Nel giunto del tipo MULTIGRIP tutti gli elementi antisfilamento sono attaccati al giunto indipendentemente dalla guarnizione sul tubo. Con questo metodo molto semplice, in fase di montaggio il giunto può essere centrato in modo esatto sul tubo su entrambi i lati e montato senza tensioni, a regola d'arte, attenendosi alla coppia indicata. Soltanto dopo aver realizzato il raccordo ad innesto per la guarnizione sul tubo, i singoli elementi antisfilamento saranno fissati con la coppia indicata. Con questa straordinaria tecnica di montaggio la guarnizione e l'antisfilamento sono separati l'una dall'altro e non vi è alcuna influenza.

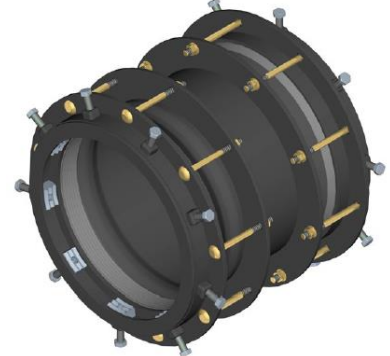
→ La guarnizione conica consente una tolleranza del tubo di 30 mm.



N. 7210 raccordo flangiato MULTIGRIP



N. 7226 raccordo singolo MULTIGRIP



N. 7227 raccordo doppio MULTIGRIP

Attenzione: Per i tubi in fibrocemento **non** si garantisce la resistenza allo sfilamento!

Indicazione: In caso di giunzione con tubi in PE è **assolutamente necessario** montare un manicotto di supporto.

Hawle manicotto di supporto n. 4535 Serie 5 /SDR11
Hawle manicotto di supporto n. 4538 Serie 8 /SDR17

Materiale: Fino a \varnothing 315 mm in INOX
da \varnothing d 355 mm di acciaio con rivestimento



Istruzioni per l'uso

per raccordo MULTIGRIP n. 7226, 7227
per raccordo flangiato MULTIGRIP n. 7210



5 Montaggio di un giunto multiuso

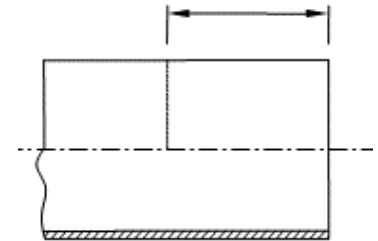
5.1 Preparazione

Prima del montaggio, sottoporre tubi, rubinetteria e pezzi stampati a un controllo visivo, Controllare preventivamente che l'intervallo di diametro del giunto coincida con il diametro esterno del tubo. Inoltre, accertarsi delle condizioni impeccabili e della pulizia e se necessario, pulire.

- L'estremità liscia del tubo non deve presentare strie longitudinali, ammaccature, ruggine o incrostazioni.

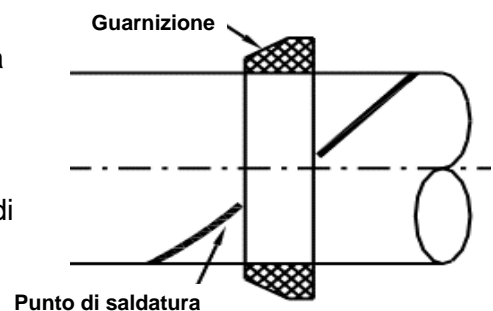
5.2 Sequenza delmontaggio

1. Pulire le estremità del tubo con un metodo o un detergente idoneo al tipo di tubo.
2. Svitare in parte le viti dagli elementi antisfilamento.
3. Lubrificare le guarnizioni con il lubrificante Hawle (n. 5291) oppure con un altro lubrificante certificato.
4. Segnare la profondità d'innesto massima sulle estremità del tubo.

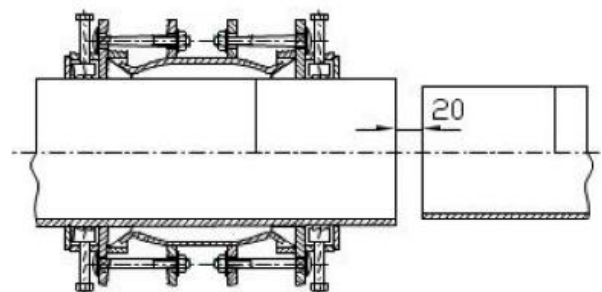


→In caso di tubi di acciaio saldati a spirale, si devono lisciare i punti di saldatura nella zona della guarnizione.

→In caso di giunzione con tubi in PE è assolutamente necessario montare un manicotto di supporto.



5. Mettere il giunto e i tubi nella posizione corretta: devono distare ca. 20 mm l'uno dall'altro.

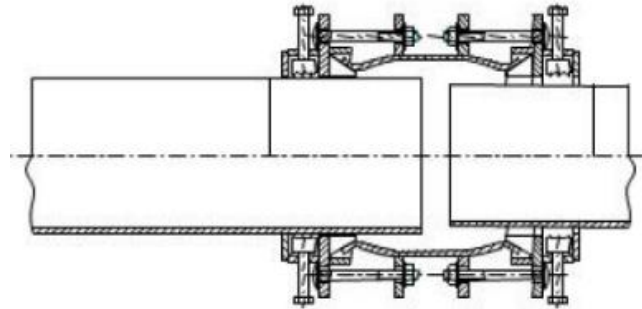


Istruzioni per l'uso

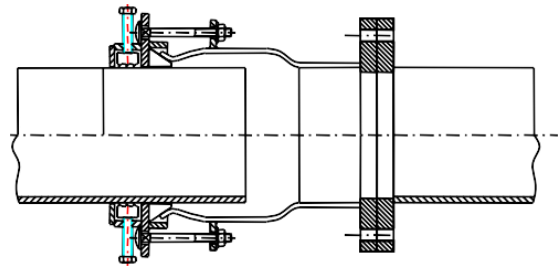
per raccordo MULTIGRIP n. 7226, 7227
per raccordo flangiato MULTIGRIP n. 7210



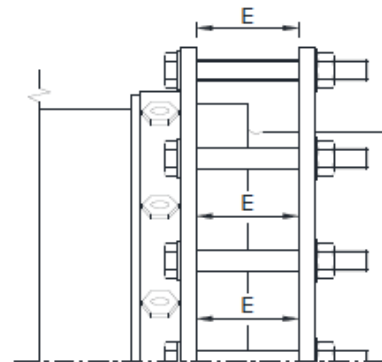
6. Verificare l'orientamento assiale delle estremità dei tubi o del giunto e se necessario correggere l'asse e fissare il giunto in modo da garantire un montaggio senza tensioni.



7. Quando si monta un raccordo flangiato n. 7210, applicare il raccordo flangiato e stringere le viti.



8. Tirare uniformemente le viti delle guarnizioni in sequenza incrociata attenendosi alla misura «E». La differenza tra la misura E più grande e quella più piccola non deve superare i 5 mm. Continuare a tirare le viti utilizzando una chiave dinamometrica. A ogni passaggio incrementare la coppia di 20 Nm fino a quando si raggiunge la coppia raccomandata (v. punto 5.3). A ogni passaggio controllare che la misura E corrisponda ancora (come sopra descritto).



9. Soltanto dopo che le viti delle guarnizioni sono state tirate come prescritto, tirare a mano le viti degli elementi antisfilamento fino a toccare la superficie del tubo.
10. Ora le viti degli elementi antisfilamento possono essere tirate uniformemente in sequenza incrociata con la chiave dinamometrica, incrementando la coppia di 20 Nm a ogni passaggio, fino a raggiungere la coppia raccomandata (v. punto 5.3).
11. Dopo aver tirato completamente le viti degli elementi antisfilamento, controllare nuovamente le viti delle guarnizioni e se necessario stringerle ulteriormente.

Istruzioni per l'uso

per raccordo MULTIGRIP n. 7226, 7227
per raccordo flangiato MULTIGRIP n. 7210



5.3 Coppia raccomandata

5.3.1 Coppia di serraggio per le guarnizioni

Viti dimensione M 16 = 80 Nm
Viti dimensione M 20 = 100 Nm
Viti dimensione M 24 = 120 Nm
Viti dimensione M 27 = 140 Nm

5.3.2 Coppia di serraggio per gli elementi antisfilamento

Tubi in HDPE/PVC:	tra \varnothing 289 - 327 mm = 60 Nm
	da \varnothing 328 mm = 140 Nm
Tubi in ACCIAIO/ghisa:	da \varnothing 289 mm = 90 Nm

Nota importante:

Osservare anche l'etichetta sul prodotto qualora siano indicate delle dimensioni, un intervallo di diametro e/o coppie diverse o specifiche.

(*) In caso di giunzione con tubi in PE si deve inserire nel tubo di plastica l'intera superficie degli elementi antisfilamento in modo che, dopo aver serrato le viti, non sia visibile alcuno spazio tra la superficie arcuata dell'elemento antisfilamento e il tubo. Potrebbe essere possibile che, tirando le viti con una coppia inferiore a quella raccomandata, lo spazio venga comunque eliminato. Effettuare un controllo visivo.

5.4 Smontaggio di un giunto

Lo smontaggio di un giunto avviene nella sequenza inversa rispetto al montaggio.

6 Manutenzione

I giunti multiuso MULTIGRIP di Hawle non necessitano di manutenzione.

7 Messa in funzione e controllo della pressione

A posa avvenuta, occorre eseguire correttamente un controllo della pressione ai sensi delle norme e disposizioni vigenti in materia.

Indicazione: In presenza di sezioni di costruzione più lunghe, va osservata l'espansione longitudinale a seguito delle variazioni di temperatura (irraggiamento solare).

Istruzioni per l'uso

per raccordo MULTIGRIP n. 7226, 7227
per raccordo flangiato MULTIGRIP n. 7210



8 Eliminazione dei guasti

Guasto	Causa / Misura
HAWLE MULTIGRIP non si riesce a montare	<ul style="list-style-type: none">• Intervallo di diametro del manicotto troppo piccolo o troppo grande?• Verificare la rotondità del tubo, se necessario utilizzare collari stringitubo o un manicotto di supporto!
Collegamento non a tenuta	<ul style="list-style-type: none">• Si è superata in difetto la profondità d'innesto minima?• L'orientamento assiale del tubo con il manicotto non è corretto?• Guarnizione danneggiata / sporca?• Strie nel tubo?• Viti non serrate come da tabella delle coppie di serraggio!• Diametro esterno del tubo troppo piccolo?
Il collegamento non crea una forte aderenza in senso longitudinale	<ul style="list-style-type: none">• Estremità del tubo non pulita?• Viti non serrate come da tabella delle coppie di serraggio!• Controllare il diametro esterno del tubo e l'intervallo di diametro del manicotto!

9 Riferimenti alle norme vigenti

- Rivestimento Rilsan®
- Gütegemeinschaft Schwerer Korrosionsschutz (GSK)
- Flange ai sensi di DIN EN 1092-2
- EPDM
- NBR
- W270

Hawle Armaturen AG

Hawlestrasse 1
CH-8370 Sirmach

Telefono: +41 (0)71 969 44 22

Fax: +41 (0)71 969 44 11

E-mail: info@hawle.ch

Home page: <http://www.hawle.ch>