



# Istruzioni per il montaggio

per manicotti ad innesto Hawle BAIO® Dispositivo di sicurezza antisbloccaggio n. 5291



## Montaggio dei dispositivi di sicurezza antisbloccaggio per i manicotti Baio

Possibili ausili per il montaggio del dispositivo di sicurezza

- Chiave maschio a testa sferica (v. Fig. 1)
- Doghe di legno, ecc..



**Pericolo di schiacciamento delle mani**

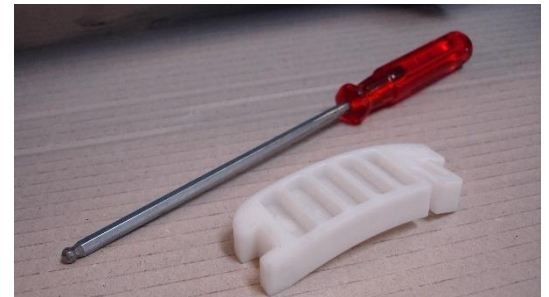


Fig. 1

- Osservare la battuta di rotazione del manicotto Baio



**Montaggio del dispositivo di sicurezza antisbloccaggio non possibile in questa zona!!**



Fig. 2

- Applicare del lubrificante approvato sulle estremità lisce e sul manicotto Baio
- Durante l'innesto, accertarsi del corretto posizionamento della saracinesca
- Introdurre l'estremità liscia



Fig. 3

- Bloccare l'estremità liscia applicando ¼ di giro in senso orario



Fig. 4

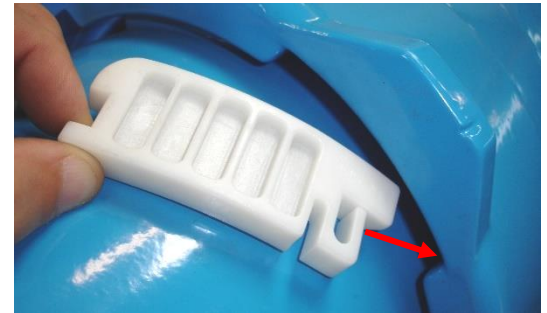
# Istruzioni per il montaggio

per manicotti ad innesto Hawle BAIO® Dispositivo di sicurezza antibloccaggio n. 5291

- Utilizzo del dispositivo di sicurezza antibloccaggio



**Non montare il dispositivo di sicurezza antibloccaggio in corrispondenza della battuta di torsione del manicotto Baio!! (v. Fig. 2)**



- Montaggio del dispositivo di sicurezza antibloccaggio (con la forza delle mani, martello di gomma, ecc. .)



Fig. 6

- Estremità liscia fissata per evitare lo sbloccaggio!!



Fig. 7

## 1 Smontaggio

- il dispositivo di sicurezza antibloccaggio si sblocca nuovamente applicando una leggera pressione sullo stesso (v. Fig. 8).



**Possibile pericolo di lesioni dovuto a pezzi che si staccano!!**



Fig. 8