



Montage von Entriegelungssicherungen bei der Baio-Muffe

Mögliche Hilfsmittel für die Montage der Sicherung

- Kugelkopf-Stiftschlüssel (siehe Abb. 1)
- Holzlatte, etc..



**Quetschgefahr
der Hände**

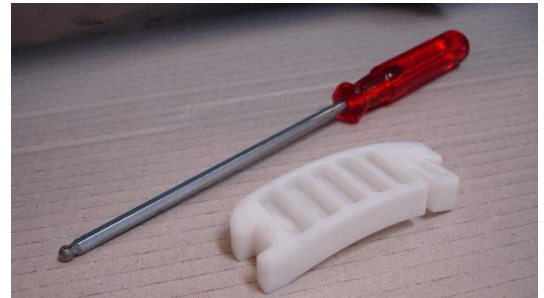


Abb. 1

- Verdrehanschlag der Baio-Muffe beachten



**Montage der Entriegelungssicherung in
diesem Bereich nicht möglich !!**



Abb. 2

- Spitzende und Baio-Muffe mit zugelassenem Gleitmittel schmieren
- bei Schieber auf die richtige Positionierung beim Stecken achten
- Spitzende stecken



Abb. 3

- durch eine ¼ Drehung im Uhrzeigersinn ist das Spitzende verriegelt



Abb. 4

- einsetzen der Entriegelungssicherung



**Entriegelungssicherung nicht in den
Bereich des Verdrehanschlages von
der Baio-Muffe montieren !!
(siehe Abb. 2)**



Montageanleitung

zu Hawle Steckmuffen BAIO® Entriegelungssicherung Nr. 5291



- Montage der Entriegelungssicherung
(mit Handkraft, Gummihammer, etc. .)



Abb. 6

- Spitzende gegen Entriegelung gesichert !!



Abb. 7

1 Demontage

- durch Ausübung von Druck auf die
Entriegelungssicherung (siehe Abb. 8),
lässt sie sich wieder entfernen.



**Mögliche Verletzungsgefahr durch
abbrechende Teile !!**



Abb. 8