



Saracinesche flangiate, pezzi stampati

Saracinesche flangiate, pezzi stampati Caratteristiche

Saracinesche flangiate

La raccorderia flangiata Hawle è concepita per l'impiego in serbatoi, pozzetti con saracinesca ed impianti industriali. In caso di condizioni anguste di spazio, Hawle offre una serie di soluzioni esclusive per ovviare al problema: ad es. saracinesca flangiata ridotta, Combi-T, saracinesca intercambiabile, ecc. Oltre ai raccordi standard, Hawle produce pezzi speciali, anche personalizzati in base alle vostre esigenze (vedere anche capitolo D).

Attenzione

Parte superiore speciale con mandrino rivestito per azionamenti motore in uso regolare disponibile a partire da DN 150

Caratteristiche

- Corpo
 - secondo DIN EN 1092-2
 - DN 25 a DN 150: PN 16
 - DN 200 a DN 600: PN 10 oppure 16; indicare nell'ordine
 - DN 65: Flangia a 4 fori
- Temperatura di esercizio
 - max. 40 °C

Materiale

- Corpo
 - Ghisa sferoidale EN-GJS-400 (GGG 40)
 - Rivestimento in EWS secondo GSK, RAL-GZ 662, spessore dello strato min. 250 µm

Saracinesca a ghigliottina

La saracinesca a ghigliottina Hawle convince per il tipo di struttura massiccio così come per la pregiata protezione contro la corrosione. Può essere montata sia tra le flange che nell'utilizzo di una controflangia alla fine di una tubatura. L'azionamento può avvenire tramite volantino, chiave per saracinesca o azionamento elettrico (vedere anche capitolo B).

Caratteristiche

- Temperatura di esercizio
 - max. 40 °C

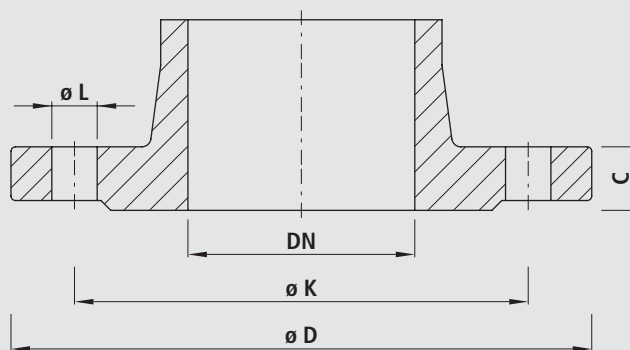
Materiale

- Corpo
 - Ghisa grigia EN-GJL-250 (GG 25),
 - Rivestimento in EWS secondo GSK, RAL-GZ 662, spessore dello strato min. 250 µm
- Piastra
 - INOX
- Colonne e mandrino
 - INOX 1.4021
- Parti in plastica
 - POM

Pressione di esercizio

- DN 80 a DN 200: 10 bar
- DN 250 a DN 400: 6 bar

Saracinesche flangiate,
pezzi stampati
Tabella delle flange



		DN 32 1¼"	DN 40 1½"	DN 50 2"	DN 65 2½"	DN 80 3"	DN 100 4"	DN 125 5"	DN 150 6"	DN 200 8"	DN 250 10"	DN 300 12"	DN 350 14"	DN 400 16"	DN 450 18"	DN 500 20"	DN 600 24"
	ø [mm]																
PN 6	D	120	130	140	160	190	210	240	265	320	375	440	490	540	595	645	755
	K	90	100	110	130	150	170	200	225	280	335	395	445	495	550	600	705
	n	4	4	4	4	4	4	8	8	8	12	12	12	16	16	20	20
	L	14	14	14	14	18	18	18	18	18	18	22	22	22	22	22	26
	C	16	16	16	16	18	18	20	20	22	24	24	26	28	28	30	30
PN 10	D	140	150	165	185	200	220	250	285	340	395	445	505	565	615	670	780
	K	100	110	125	145	160	180	210	240	295	350	400	460	515	565	620	725
	n	4	4	4	4	8	8	8	8	8	12	12	16	16	20	20	20
	L	18	18	18	18	18	18	18	22	22	22	22	26	26	26	26	30
	C	18	19	19	19	19	19	19	19	19	20	22	24.5	24.5	24.5	25.5	26.5
PN 16	D	140	150	165	185	200	220	250	285	340	405	460	520	580	640	715	840
	K	100	110	125	145	160	180	210	240	295	355	410	470	525	585	650	770
	n	4	4	4	4	8	8	8	8	12	12	12	16	16	20	20	20
	L	18	18	18	18	18	18	18	22	22	26	26	26	30	30	33	36
	C	18	19	19	19	19	19	19	19	19	20	22	24.5	26.5	28	30	31.5
PN 25	D	140	150	165	185	200	235	270	300	360	425	485	555	620	670	730	845
	K	100	110	125	145	160	190	220	250	310	370	430	490	550	600	660	770
	n	4	4	4	8	8	8	8	8	12	12	16	16	16	20	20	20
	L	18	18	18	18	18	22	26	26	26	30	30	33	36	36	36	39
	C	18	19	19	19	19	19	19	20	22	24.5	27.5	30	32	34.5	36.5	42
PN 40	D	140	150	165	185	200	235	270	300	375	450	515	580	660	685	755	890
	K	100	110	125	145	160	190	220	250	320	385	450	510	585	610	670	795
	n	4	4	4	8	8	8	8	8	12	12	16	16	16	20	20	20
	L	18	18	18	18	18	22	26	26	30	33	33	36	39	39	42	48
	C	–	19	19	19	19	19	19	23.5	26	30	35.5	39.5	44	48	49	52

n = numero di fori

Quote di accoppiamento-flangia

– secondo DIN EN 1092-2

– per tipi di flangia GG 05, 21: PN 6

– per tipi di flangia DG 05, 11, 12, 14, 21: PN 10 a PN 40

Saracinesche flangiate,
pezzi stampati
Esempi di applicazione

