



Abwasserschieber



4013 Seite H4



4503 Seite H5



2603 Seite H5



7803 Seite H6



9963 Seite H7



9881 Seite H8



9842 Seite H10

Anwendung

Hawle-Abwasserschieber sind für Druckleitungen im kommunalen Abwasser bis max. 10 bar Leitungsdruck ausgelegt. Sie sind für den Erdeinbau mit Einbaugarnitur geeignet.

Allgemeine Betriebsparameter des kommunalen Abwassers definiert in folgenden Grenzwerten: min. 8,0° dH Gesamthärte, pH-Werte von min. 5 bis max. 9,5, max. 250 mg/l Chloride, max. 0,3 mg/l freies Chlor.

Eigenschaften

- Absperrfunktion durch Steckscheibe aus nicht-rostendem Stahl
- Patentierter Absperrmechanismus
- Oberteil unter Druck auswechselbar
- Spindel ausserhalb des Mediums liegend; geschützt im Oberteil
- Montage und Demontage ohne Ein- / Ausbaustück möglich
- **Betriebstemperatur**
 - max. 40 °C
- **Flanschen-Anschlussmasse**
 - nach DIN EN 1092-2

Werkstoff

- **Gehäuse**
 - Sphäroguss EN-GJS-400 (GGG 40)
 - EWS-Beschichtung nach GSK, RAL-GZ 662, Schichtdicke min. 250 µm
- **Oberteil**
 - Sphäroguss EN-GJS-400 (GGG 40)
 - EWS-Beschichtung nach GSK, RAL-GZ 662, Schichtdicke min. 250 µm
 - Versenkte, versiegelte Schrauben
- **Absperrelement**
 - Hartgewalzter Stahl (INOX); Zugfestigkeit mind. 1200 N/m²
- **Spindelabdichtung**
 - O-Ring-Träger: Messing (ab DN 80 auswechselbar)
- **Dichtungen**
 - Gummi

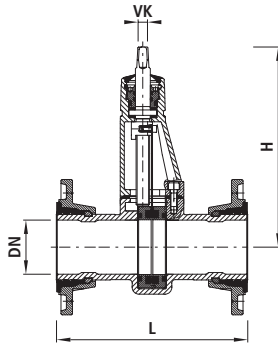
Druckstufe PN 10

Achtung

Genaue Angaben der einzelnen Produkte sind im Online-Produktkatalog unter www.hawle.ch ersichtlich oder können telefonisch nachgefragt werden.

Abwasserschieber inkl. Losflanschen, zugfest, PN 10

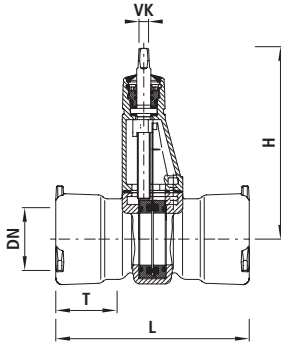
4013



| Artikel-Nr. | DN | PN | H | L | HR-DN | VK | Bohrungs- ϕ max. | kg |
|-------------|-----|----|-----|-----|-------|------|--------------------------|---------|
| 4013050000 | 50 | 10 | 205 | 250 | 40 | 12.3 | 48 | 8.600 |
| 4013080001 | 80 | 10 | 295 | 180 | 50 | 14.8 | 76 | 14.000 |
| 4013100001 | 100 | 10 | 320 | 190 | 50 | 14.8 | 96 | 17.000 |
| 4013125001 | 125 | 10 | 424 | 200 | 80 | 17.3 | 121 | 27.000 |
| 4013150001 | 150 | 10 | 410 | 210 | 80 | 17.3 | 145 | 32.000 |
| 4013200001 | 200 | 10 | 530 | 230 | 125 | 19.3 | 172 | 46.000 |
| 4013250001 | 250 | 10 | 832 | 250 | 250 | 27.3 | 247 | 150.000 |
| 4013300001 | 300 | 10 | 807 | 270 | 250 | 27.3 | 297 | 178.000 |

Steckmuffen-Abwasserschieber BA10, PN 10

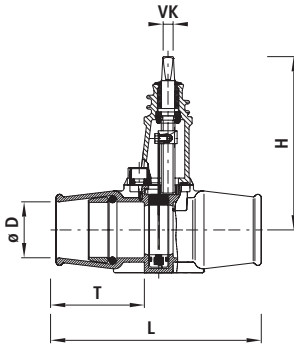
4503



| Artikel-Nr. | DN | PN | H | L | T | HR-DN | VK | Bohrungs- ϕ max. | kg |
|-------------|-----|----|-----|-----|-----|-------|------|-----------------------|--------|
| 4503080000 | 80 | 10 | 295 | 300 | 105 | 50 | 14.8 | 80 | 14.700 |
| 4503100000 | 100 | 10 | 320 | 350 | 120 | 50 | 14.8 | 100 | 19.600 |

Hausanschluss-Abwasserschieber, PN 10

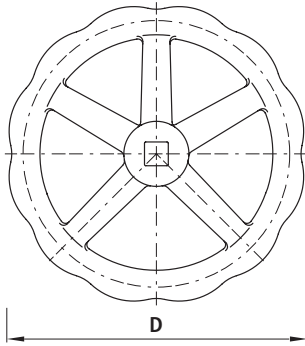
2603



| Artikel-Nr. | ϕD | PN | L | H | T | Bohrungs- ϕ max. | VK | kg |
|-------------|----------|----|-----|-----|-----|-----------------------|------|-------|
| 2603050000 | 50 | 10 | 226 | 202 | 91 | 40 | 12,3 | 6.200 |
| 2603063000 | 63 | 10 | 240 | 202 | 103 | 56 | 12,3 | 6.500 |

Handrad grün

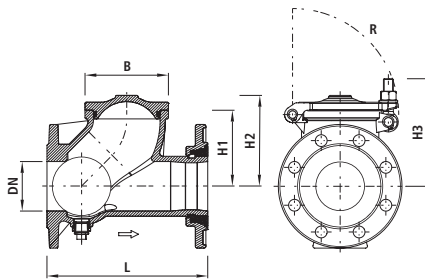
7803



| Artikel-Nr. | DN | D | kg | NPK-Nr. 411 | NPK-Nr. 412 |
|-------------|---------|-----|--------|----------------|----------------|
| 7800040001 | 20-40 | 100 | 0.600 | | 871517 |
| 7803050000 | 50 | 160 | 1.100 | 873116 | |
| 7803080000 | 80 | 190 | 1.800 | 873118 | |
| 7803100000 | 100 | 240 | 2.400 | 873119 | |
| 7803125150 | 125-200 | 320 | 4.200 | 87312* | |
| 7803250350 | 250-350 | 485 | 11.600 | 87312* | |

Kugelrückschlagventil mit Losflanschen, zugfest, PN 16

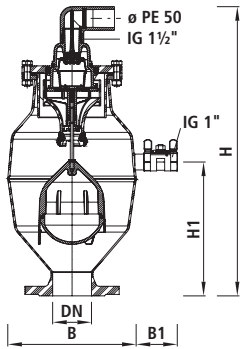
9963



| Artikel-Nr. | DN | IG | PN | L | H1 | H2 | H3 | B | R | kg |
|-------------|-----|----|----|-----|-----|-----|-----|-----|-----|---------|
| 9963063000 | | 2" | 16 | 175 | 86 | 103 | 130 | 100 | 135 | 5.400 |
| 9963050000 | 50 | | 16 | 200 | 86 | 103 | 130 | 100 | 135 | 9.000 |
| 9963065001 | 65 | | 16 | 240 | 105 | 126 | 148 | 118 | 158 | 12.000 |
| 9963080000 | 80 | | 16 | 260 | 123 | 147 | 165 | 135 | 169 | 15.000 |
| 9963100000 | 100 | | 16 | 300 | 155 | 186 | 205 | 165 | 205 | 21.000 |
| 9963125001 | 125 | | 16 | 350 | 190 | 226 | 240 | 198 | 245 | 32.000 |
| 9963150000 | 150 | | 16 | 400 | 225 | 272 | 300 | 231 | 272 | 47.000 |
| 9963200000 | 200 | | 10 | 500 | 315 | 371 | 395 | 306 | 343 | 87.000 |
| 9963200016 | 200 | | 16 | 500 | 315 | 371 | 395 | 306 | 343 | 87.000 |
| 9963250000 | 250 | | 10 | 600 | 380 | 450 | 450 | 370 | 423 | 145.000 |
| 9963250016 | 250 | | 16 | 600 | 380 | 450 | 450 | 370 | 423 | 145.000 |
| 9963300000 | 300 | | 10 | 700 | 435 | 530 | 505 | 390 | 465 | 215.000 |
| 9963300016 | 300 | | 16 | 700 | 435 | 530 | 505 | 390 | 465 | 215.000 |

Be- und Entlüftungsventil für Abwasser, PN 16

9881

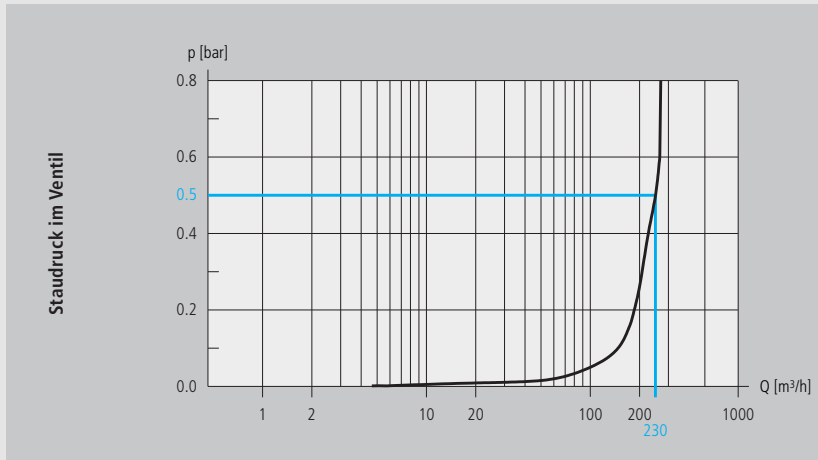


| Artikel-Nr. | DN | PN | B | B1 | H | H1 | kg |
|-------------|-----|-------|-----|-----|-----|-----|--------|
| 9881050000 | 50 | 10/16 | 270 | 100 | 615 | 180 | 20.000 |
| 9881080000 | 80 | 10/16 | 270 | 100 | 615 | 180 | 21.000 |
| 9881100000 | 100 | 10/16 | 270 | 100 | 615 | 180 | 23.000 |
| 9881150000 | 150 | 10/16 | 270 | 100 | 615 | 180 | 25.000 |
| 9881200000 | 200 | 10 | 270 | 100 | 615 | 180 | 28.000 |

Entlüften

Ablesebeispiel

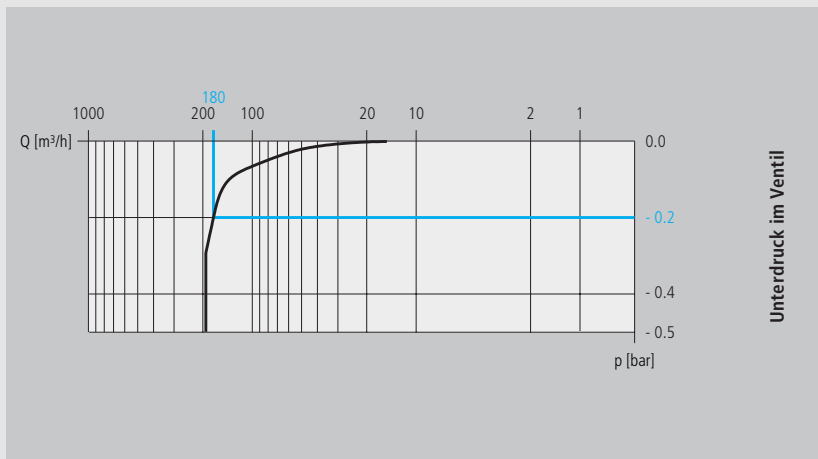
Staudruck $p = 0.5 \text{ bar}$
Entlüftungsleistung $Q = 230 \text{ m}^3/\text{h Luft}$



Belüften

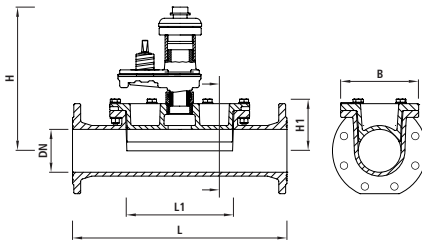
Ablesebeispiel

Leitungsunterdruck $p_{abs} = 0.8 \text{ bar}$
 $p_u = 0.2 \text{ bar}$
Belüftungsleistung $Q = 180 \text{ m}^3/\text{h Luft}$



Reinigungs- und Kontrollkasten, PN 10

9842



| Artikel-Nr. | DN | PN | L | L1 | B | H | H1 | kg |
|-------------|-----|----|-----|-----|-----|-----|-----|---------|
| 9842080001 | 80 | 10 | 500 | 250 | 170 | 325 | 105 | 30.500 |
| 9842100001 | 100 | 10 | 500 | 250 | 185 | 330 | 110 | 34.500 |
| 9842125001 | 125 | 10 | 550 | 300 | 220 | 345 | 125 | 42.200 |
| 9842150001 | 150 | 10 | 550 | 300 | 240 | 365 | 145 | 53.300 |
| 9842200001 | 200 | 10 | 650 | 350 | 310 | 390 | 170 | 75.800 |
| 9842300001 | 300 | 10 | 750 | 400 | 420 | 450 | 230 | 136.600 |
| 9842080000 | 80 | 10 | 500 | 250 | 170 | | 105 | 29.000 |
| 9842100000 | 100 | 10 | 500 | 250 | 185 | | 110 | 33.000 |
| 9842125000 | 125 | 10 | 550 | 300 | 220 | | 125 | 35.500 |
| 9842150000 | 150 | 10 | 550 | 300 | 240 | | 145 | 46.600 |
| 9842200000 | 200 | 10 | 650 | 350 | 310 | | 170 | 69.100 |
| 9842250000 | 250 | 10 | 700 | 365 | 365 | | 200 | 98.500 |
| 9842300000 | 300 | 10 | 750 | 400 | 420 | | 230 | 129.900 |