



Raccords à brides, joints

Raccords à brides

Application

La technique de bride à deux chambres solutionne les problèmes de liaison et de transition de toutes sortes. Elle peut être utilisée pour tous les domaines de la construction de conduites. Pour des diamètres hors norme, des fabrications spéciales sont également possibles sur demande.

Caractéristiques

- Montage simple et rapide
- Étanchéité sûre
- Toujours démontable
- Cotes de raccordement pour brides
 - selon DIN EN 1092-2
 - DN 25 à DN 150: PN 10 / 16
 - DN 200 à DN 600: PN 10 ou 16, indiquer à la commande
- Température de service
 - max. 40 °C

Matière

- Fonte sphéroïdale EN-GJS-400 (GGG 40)
- Revêtement EWS selon GSK, RAL-GZ 662, épaisseur de couche min. 250 µm

Attention

Pour une description exacte des différents produits, reportez-vous au catalogue de produits en ligne sous www.hawle.ch ou contactez-nous par téléphone.

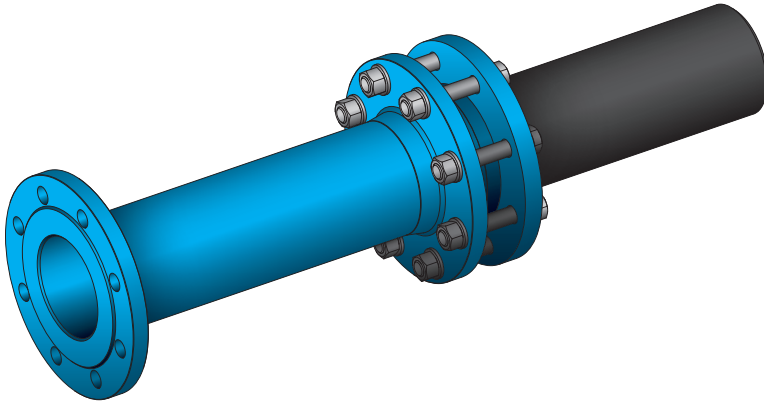
Joints

Matière

- selon DIN EN 1514-1
- EPDM
- Dureté Shore A 70 ±5
- Avec insert en acier (n° 8200)

Attention

Le verrouillage de la technique du raccord à bride non verrouillé ne fonctionne pas sur les tubes en acier et en acier chromé fortement alliés.



DN	PN [bar]	Dimension de vis ¹⁾	Nombre de vis	Bride en fonte ²⁾	Longueur de vis [mm]					
					7100	7110	7130	7150	8000	8100
25	10-40	M12	4	60						
32	10-40	M16	4	65						
40	10-40	M16	4	65	70	100	70	80	65	70
50	10-40	M16	4	65	70	100	70	80	65	65
65	10/16	M16	4	65	70	110	70	90	75	70
80	10-40	M16	8	65	70	110	70	90	70	70
100	10/16	M16	8	65	70	110	70	90	70	70
125	10/16	M16	8	65	70	110	80	100	70	70
150	10/16	M20	8	70	75	130	90	110	70	80
200	10	M20	8	70	80	140	100	110	75	85
200	16	M20	12	70	80	140	100	110	75	85
250	10	M20	12	75	80	140	110		80	85
250	16	M24	12	80	80	140	110		80	95
300	10	M20	12	80	90	140	110		95	90
300	16	M24	12	90	100	140	110		95	100
350	10	M20	16	80	120				90	
350	16	M24	16	90	120				90	
400	10	M24	16	90	120				100	
400	16	M27	16	100	120				100	

1) Les longueurs de vis se rapportent à la connexion avec une bride de type 21, selon DIN EN 1092-2 (fonte sphéroïdale EN-GJS-400)

2) Bride type 21, selon DIN EN 1092-2 (fonte sphéroïdale EN-GJS-400)

Attention

Bride INOX lisse

– Épaisseur de tôle $\frac{2}{3}$: PN 10

Raccord à bride INOX / fonte

– Côté fonte isolé électriquement avec douilles d'isolation (POM)

