



Hawle Hydranten
Im Ernstfall ist auf uns Verlass.

Hawle Hydranten – unter Druck zählt nur Qualität

Hawle Hydranten sind ein zentraler Bestandteil einer zuverlässigen Wasserversorgung. Sie sind für den dauerhaften Einsatz unter wechselnden Umwelt- und Betriebsbedingungen konzipiert. Konstruktion, Materialwahl und Verarbeitung folgen höchsten Qualitätsstandards und gewährleisten eine lange Lebensdauer sowie maximale Betriebssicherheit.

Dank durchdachter Zubehör- und Systemkomponenten lassen sich Hawle Hydranten flexibel montieren und optimal an unterschiedliche Einbausituationen anpassen. Je nach Projekt und Einsatzbereich – von der Trinkwasserversorgung bis zur Abwasserreinigung – stehen verschiedene Farbvarianten zur Verfügung.

Moderne digitale Funktionen ermöglichen die Erfassung von Zustand, Nutzung und möglichen Manipulationen. So wird eine transparente, effiziente und zukunftsorientierte Bewirtschaftung unterstützt.

Entwicklung, Fertigung, Montage und Prüfung erfolgen vollständig in der Schweiz.

Hawle Hydranten sind vom SVGW sowie vom Schweizerischen Feuerwehrverband swissfire zugelassen. Diese konsequente Qualitätssicherung bildet die Grundlage für eine Qualitätsgarantie von 10 Jahren.

Produkteigenschaften

- Maximaler Betriebsdruck: 16 bar
- Hochwertige Hawle Epoxy-Pulverbeschichtung mit GSK-Siegel, schlagfeste und UV-beständige Schutzlackierung
 - Ausführung in 5 Standardfarben sowie in allen RAL-Farbtönen, auch mehrfarbig möglich (auf Kundenwunsch)
- Vollständig korrosions-, witterungs- und UV-beständig
- Progressiver Ventilkegel zur Reduktion von Druckschlägen
- Geringes Drehmoment sowie definierte Endanschlüsse beim Öffnen und Schliessen
- Selbsttätige Entleerung mit integriertem Druckwasserschutz: optionaler Anschluss für Entleerungsleitung
- Flexible Höhenanpassung; Unterteile in Einheitslängen erhältlich
 - Stufenlose Verstellung bis 400 mm mit Tele-Unterteil N580
 - Zusätzliche Anpassung bis 500 mm bei der Montage am Einlaufbogen
- Maximale Ausrichtungsfreiheit
 - Hydrantenabgang 360° schwenkbar; Hydrant vollständig 360° drehbar
- Vorbereitet für Wasserdiebstahlanzeige
- Digitale Manipulationsüberwachung mit D-Storz 75
- Überwachung und Verwaltung über das Hawle Hydrantenportal (Web und App)
- Hydrantenschild mit integriertem NFC-Tag
- Lieferumfang: stabile Transportkiste, Sollbruchschrauben und Dichtungen
- Zertifizierung nach SVGW sowie 10 Jahre Hawle Qualitätsgarantie
- Entwicklung, Herstellung, Montage und Prüfung bei Hawle Schweiz in Sirnach



Sichtbar zuverlässig
Hydranten, angepasst an Umgebung und Einsatzgebiet

Hawle Hydranten – perfekt dank kompromissloser Qualität

Radiales Dichtsystem mit INOX-Dichtungssitz

Das von Hawle entwickelte radiale Dichtsystem gilt heute als Massstab in der Hydrantentechnik. Der Pressdruck ist werkseitig exakt definiert und schützt den Ventilkegel beim Öffnen und Schliessen zuverlässig vor Überbeanspruchung. Robuste Anschläge sorgen für klar definierte Offen- und Schliessstellungen. Der INOX-Dichtungssitz ist passgenau auf den Ventilkegel abgestimmt und gefertigt. Dies gewährleistet eine dauerhaft zuverlässige Abdichtung sowie eine lange Lebensdauer des Hauptventilkegels. Die Entleerung des Hawle Hydranten erfolgt selbsttätig und ist mit einer integrierten Druckwasserschutzfunktion ausgestattet.

Hydranten-Oberteil 8370

Das Gussoberteil ist mit der bewährten Hawle Epoxy-Pulverbeschichtung ausgeführt. Eine zusätzliche UV-Lackierung sorgt dafür, dass die Farben auch über viele Jahre hinweg ihren Glanz behalten. Dieses Beschichtungsverfahren ermöglicht zudem mehrfarbige Ausführungen nach Kundenwunsch. Die Hawle Überschnitt-Technologie kommt bei der Spindel-durchführung zum Einsatz und verhindert blanke Gussstellen. Dadurch ist der gesamte Hydrant zuverlässig vor Korrosion geschützt. Dank der Flansch-Langlochung lässt sich das Hydrantoberteil in jeder Position präzise ausrichten.

Hydranten-Oberteil N531 und N100100

Gefertigt aus hochwertigem V4A-Chromstahl, zeichnet sich dieses Oberteil durch eine besonders hohe Korrosionsbeständigkeit aus. Der Hydrantkopf besteht aus einer Aluminiumlegierung mit UV-beständiger Beschichtung, ist 360° drehbar und für die Montage eines Handrades zur einfachen Betätigung ausgelegt. Diese Bauweise ermöglicht eine komfortable Bedienung ohne Hydrantenschlüssel und eignet sich besonders für Kläranlagen, Industrieareale sowie weitere Einsatzbereiche mit häufigem Zugriff.

Hydranten-Unterteil Tele N580

Ermöglicht eine stufenlose Höhenverstellung bis 400 mm, auch unter Druck und ohne Nachgraben. Zusätzlich kann bei der Montage am Einlaufbogen eine weitere Höhenanpassung vorgenommen werden, was maximale Flexibilität beim Einbau gewährleistet. Der INOX-Dichtungssitz sorgt für hohe Verschleissfestigkeit und eine sehr lange Lebensdauer des Ventilkegels. Auch bei diesem Unterteil kommt die bewährte Hawle Überschnitt-Technologie zum Einsatz, die blanke Gussstellen und damit Korrosion zuverlässig verhindert. Ausgestattet mit einer selbsttätigen Entleerung inklusive Druckwasserschutz sowie einer Anschlussmöglichkeit für eine Entleerungsleitung (Schlauch Ø 13 mm).

Hydranten-Unterteil N571 und N100200

Das Hydranten-Unterteil ist vollständig aus hochwertigen INOX-Materialien gefertigt. Es verfügt über eine selbsttätige Entleerung mit integriertem Druckwasserschutz sowie über eine Anschlussmöglichkeit für eine Entleerungsleitung (PE-Rohr Ø 32 mm). Vier Einheitslängen stehen zur Verfügung. Die Höhenanpassung erfolgt bei der Montage am Einlaufbogen. Ein passendes Sicherungselement ist optional verfügbar.

D-Storz 75

Kompatibel mit allen genormten Storz 75-Hydranten, unabhängig vom Modell. Der D-Storz 75 wurde gezielt entwickelt, um den steigenden Anforderungen an Manipulations- und Diebstahlschutz gerecht zu werden. In Kombination mit der Hawle App- und Webplattform ermöglicht das System die Online-Überwachung unbefugter Wasserentnahme, Manipulationen oder Umgehungsversuche. Zuständige Personen werden umgehend per E-Mail oder Push-Benachrichtigung informiert und können sofort reagieren.

Zulassungen

Die Hawle Hydranten sowie die Hydranten-Unterteile sind vom SVGW (Fachverband für Wasser, Gas und Wärme) zugelassen. Der Einsatz ist zudem vom Schweizerischen Feuerwehrverband swissfire genehmigt.



- ① Hydranten-Oberteil 8370 ② Hydranten-Oberteil N531 INOX
- ③ Hydranten-Unterteil N580 ④ Hydranten-Unterteil N571 INOX ⑤ Hydranten-Oberteil N100100 INOX
- ⑥ Hydranten-Unterteil N100200 INOX ⑦ D-Storz 75 N904

Hawle Hydranten – konfiguriert für individuelle Anforderungen

Individuelle Hydranten-Oberteile

Je nach Projektanforderung lassen sich Hydranten-Oberteile individuell gestalten. Die von uns speziell entwickelte UV-beständige und schlagfeste Schutzlackierung im hauseigenen Lackierwerk ermöglicht ein- oder mehrfarbige Ausführungen und bietet dauerhaften Schutz vor Witterungseinflüssen. So können Hydranten optimal an unterschiedliche Einsatzorte und betriebliche Vorgaben angepasst werden – oder gezielt nach kundenspezifischen Farb- und Gestaltungsvorgaben.



Hydrantenschild

Individuell anpassbar und optional mit Gemeindewappen oder Firmenlogo ausführbar. Die Beschriftung kann frei nach Vorgaben gestaltet werden. ❶ erster Hinweis: Bewilligung und Zähler nur durch Wasserversorgung ❷ Hydrantennummer ❸ Firmen-Logo oder Gemeindewappen ❹ zweiter Hinweis: Entnahme ohne Bewilligung ist strafbar!

Hydrantennummerträger

Der Nummerträger enthält in der Zeile ❷ die Hydrantennummer sowie in der Zeile ❶ den Volumenstrom und den Fließdruck vor Ort. Zusätzlich ist er mit einem NFC-Tag ausgestattet, über den weiterführende Informationen digital abgelesen werden können.

Hawle Portal

Hydrantendaten online ersichtlich

Der von der Hawle Schweiz Armaturen AG entwickelte D-Storz 75 mit digitalen Komponenten verbindet das Leitungsnetz direkt mit Smartphone, Computer oder Tablet. Dieser ist mit einem elektronischen Sensor ausgestattet, der unerlaubte Wasserentnahmen sowie das Umfahren eines Hydranten automatisch erkennt. In solchen Fällen werden die zuständigen Personen umgehend alarmiert – inklusive exakter Standortangabe und Kartenausschnitt.

Die Datenübertragung erfolgt über das energieeffiziente LPN-Funknetz (Low Power Network).

Über die Hawle Hydrantenplattform kann der gesamte Hydrantenbestand zentral verwaltet und jederzeit eingesehen werden. Ereignisse und Zustände im Netz sind transparent nachvollziehbar, während Benachrichtigungen gezielt an eine oder mehrere definierte Personen weitergeleitet werden können (Benutzerverwaltung).



Hawle Portal-Registrierung – Noch keinen Zugang?
Hier können Sie diesen mit wenigen Klicks erstellen.

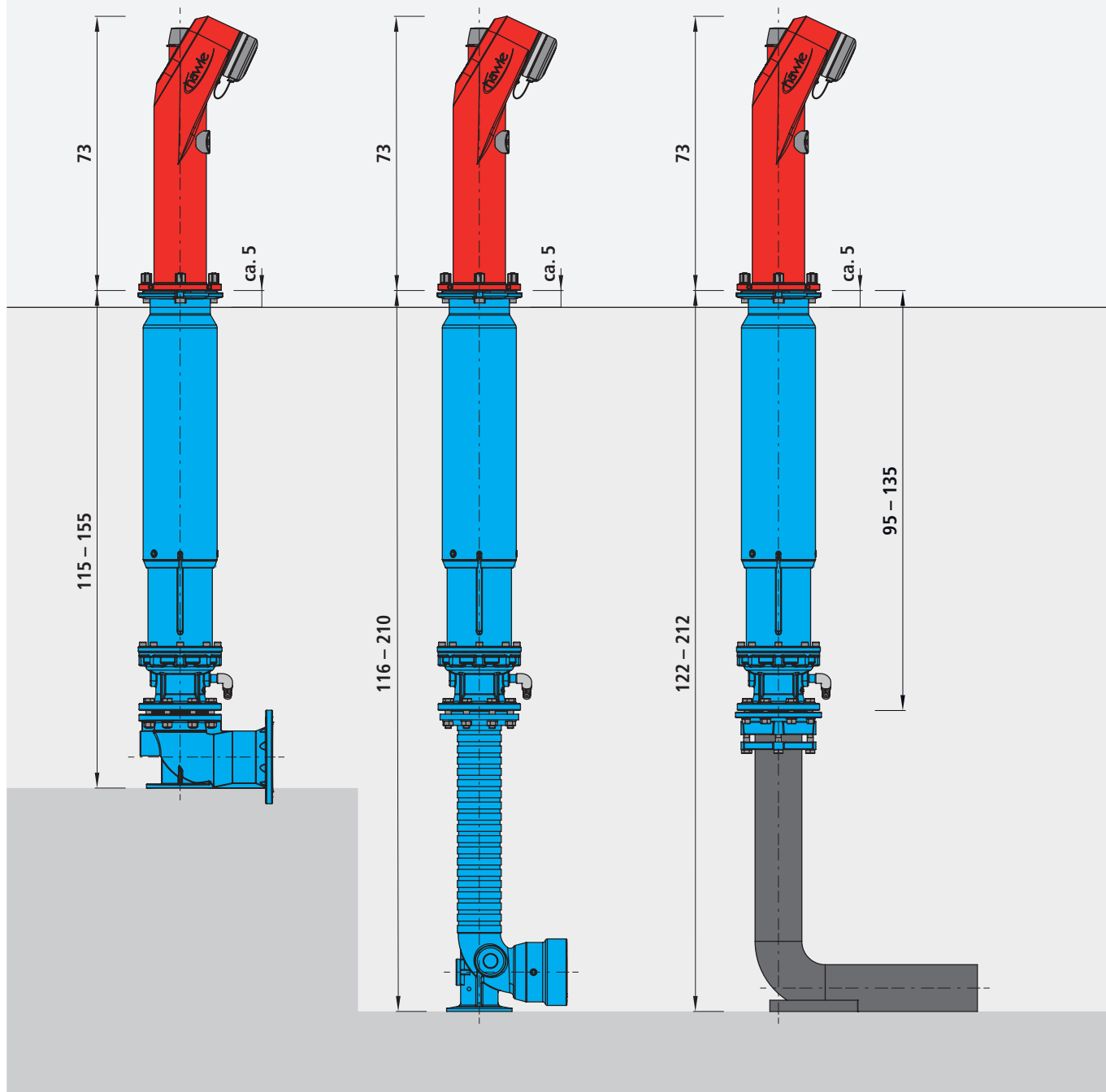
Hawle Hydranten-Unterteile für alle Einbausituationen

Hydranten-Unterteil Tele N580

Hydranten lassen sich auch nach der Installation stufenlos in der Höhe verstellen (auch unter Druck) – und dies ohne Nachgraben. Möglich wird dies mit dem Hawle Hydranten-Unterteil Tele N580. Das Unterteil wird aus hochwertigem Guss gefertigt und mit der bewährten Epoxy-Pulverbeschichtung ausgeführt. Der Dichtungssitz sowie der Gewindeübergang für die Entleerung bestehen aus INOX, was eine hohe Korrosionsbeständigkeit gewährleistet. Für die Lagerung der Hauptventilspindel und der Spindelverlängerung kommen ebenfalls korrosionsbeständige Werkstoffe zum Einsatz. Dadurch entfällt eine regelmässige Schmierung und die Wartungskosten werden deutlich reduziert.

Progressiver Ventilkegel

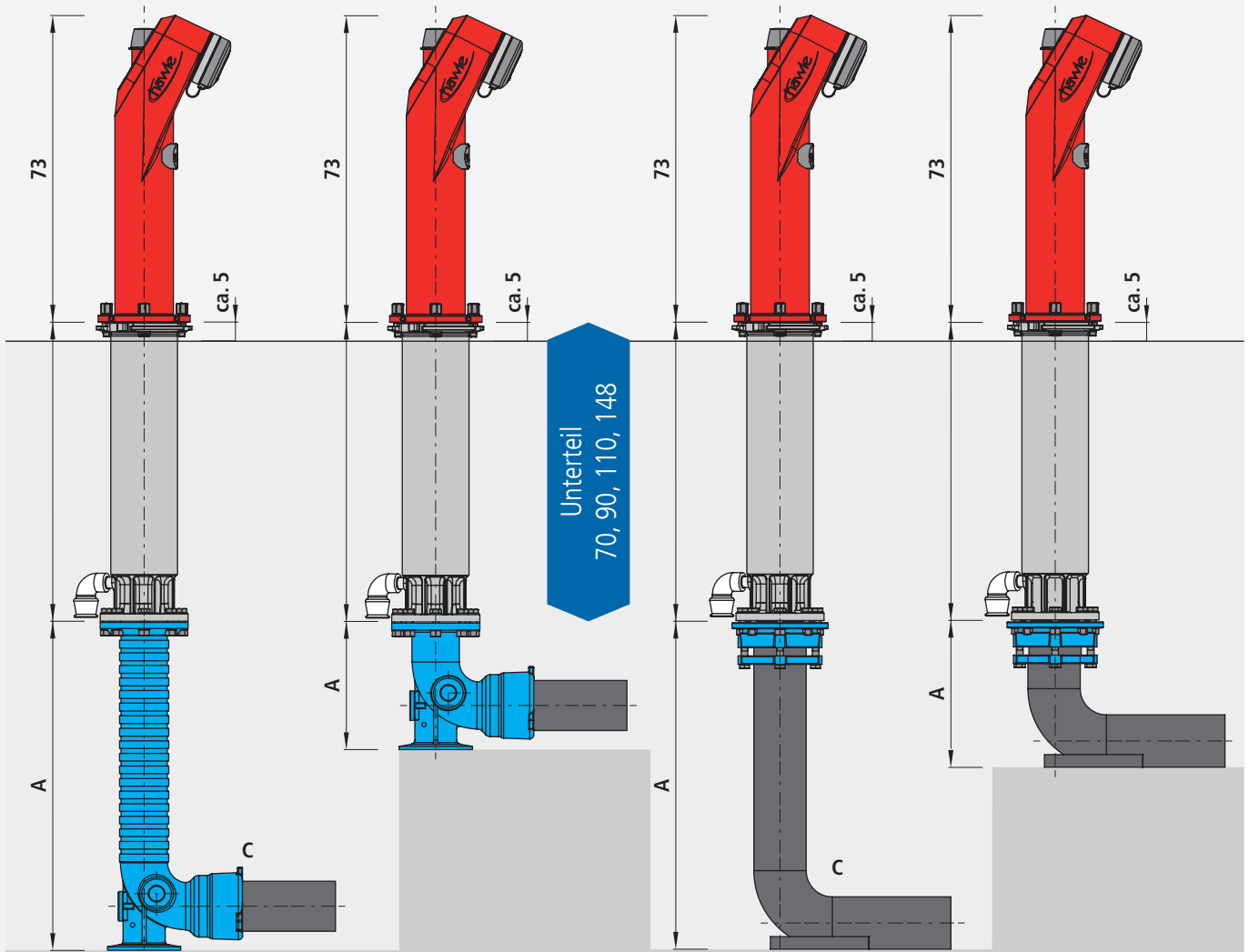
Dank der präzisen Sitzbearbeitung muss der Ventilkegel keine Toleranzen ausgleichen. Dies gewährleistet eine lange Lebensdauer des Hauptventilkegels. Die Entleerung des Hawle Hydranten erfolgt selbsttätig und ist mit einer integrierten Druckwasserschutzfunktion ausgestattet. Die Entleerungsleitung kann mit einem PE-Rohr \varnothing 32 mm beliebig verlängert werden. Der progressive Ventilkegel minimiert Druckschläge beim Öffnen und Schliessen und sorgt für einen schonenden, betriebs sicheren Betrieb.



Hydranten-Unterteil N571 und N100200

Die fixen Hydranten-Unterteile sind in vier Einheitslängen erhältlich und aus rostbeständigem V4A-Chromstahl gefertigt. Für die Lagerung der Hauptventilspindel im Spindellager sowie der Spindelverlängerung kommen korrosionsbeständige Materialien zum Einsatz. Dadurch entfällt eine regelmässige Schmierung.

Zur zusätzlichen Anpassung stehen verschiedene Hydrantenverlängerungen ab 100 mm Länge in 100-mm-Abstufungen zur Verfügung. Diese können auf das bestehende Material abgestimmt und nachträglich in unterschiedlichsten Einbausituationen montiert werden (Typ N810 und N811).



Einlaufbogen Guss

Grabentiefe 87 bis 141 cm; Unterteil 70
 Grabentiefe 107 bis 161 cm; Unterteil 90
 Grabentiefe 127 bis 181 cm; Unterteil 110
 Grabentiefe 165 bis 219 cm; Unterteil 148
 A: kürzbar von 26.5 bis 80.5 cm
 C: BAIO®- oder BLS®-Muffe DN 100 oder DN 125

Einlaufbogen PE

Grabentiefe 97 bis 141 cm; Unterteil 70
 Grabentiefe 107 bis 161 cm; Unterteil 90
 Grabentiefe 137 bis 181 cm; Unterteil 110
 Grabentiefe 175 bis 219 cm; Unterteil 148
 A: kürzbar von 31 bis 83 cm (PE 125)
 A: kürzbar von 39 bis 83 cm (PE 160)
 C: PE, S-5, SDR 11, PN 16 d = 125 oder 160 mm

Für jede Situation: Einlaufbögen Guss und PE

Hydranten werden gemäss Verlegevorschrift auf das jeweilige Leitungsmaterial abgestimmt und mit passenden Einlaufbögen kombiniert.

Das Hydranten-Unterteil Tele N580 ermöglicht eine stufenlose Höhenverstellung bis 40 cm. Alternativ sind fixe Unterteile in vier Längen für die Frosttiefen 57 cm, 77 cm, 97 cm und 135 cm erhältlich.

Einlaufbögen stehen standardmässig in Guss (BLS[®], BAIO[®], Flansch) sowie Kunststoff (schweisbar) zur Verfügung und können vor Ort auf das erforderliche Mass gekürzt werden. In Kombination mit den Unterteilen lassen sich Einbauhöhen von 90 cm bis 230 cm realisieren. Dichtungen und Schrauben sind im Lieferumfang enthalten.

Einlaufbögen – Ausführungen

– N845 PE

Für Kunststoffleitungen Ø 125 / 160 mm; angeschweisste Standplatte für schnelle, standsichere Montage.

– N840 / 5490 BAIO[®]

Für Gussrohrsysteme; einfache Montage mit Schubsicherung Art.-Nr. 5380, Tyton-Dichtung serienmässig, seitliche Anschlüsse optional.

– N842 BLS[®]

Für Gussrohre mit Schweissraupe, welche mit Riegel schubgesichert wird, Tyton-Dichtung serienmässig, seitliche Anschlüsse optional.

– 7300 Sockelbogen

Gussbogen mit Stecksystem 2000; für PE- und PVC-Rohre, keine Stützhülse bei PE SDR 11 erforderlich, Montage auch bei Wasserfluss möglich.

– 5493 Flansch / Flansch

DN 100 / DN 125; flexibel kombinierbar mit gängigen Flanschübergängen, optionaler ZAK[®]-Nebenanschluss, kurze Bauweise für Tele N580.

– 5492 BLS[®]-Spitzend

Kompakte Bauweise mit BLS[®]-Schweissraupe; seitliche Gewindeanschlüsse optional, ideal kombinierbar mit Tele N580.

– 5491 Flansch / Flansch

Bewährte Lösung für Anwendungen mit Flanschanschluss.



- ① Einlaufbogen PE kürzbar für Höhenanpassung **N845** ② Einlaufbogen BAIO® kürzbar für Höhenanpassung **N840**
- ③ Einlaufbogen BLS® kürzbar für Höhenanpassung **N842** ④ Einlaufbogen Flansch/Muffe BAIO® **5490**
- ⑤ Sockelbogen Flansch/Steckmuffe **7300** ⑥ Einlaufbogen Flansch/Flansch **5493**
- ⑦ Einlaufbogen BLS®-Spitzend/Flansch **5492**

Unsichtbar verbaut. Im Einsatz sofort verfügbar. Unterflur- und Bewässerungshydranten

Unterflurhydranten

Überall dort, wo Platzverhältnisse eingeschränkt sind, kommen Unterflurhydranten zum Einsatz. Um mögliche Blockierungen – beispielsweise durch Fahrzeuge – zu vermeiden, ist eine klare Kennzeichnung mittels Hinweisschild erforderlich. Für eine schnelle Zugänglichkeit sollte zudem auf die regelmässige Wartung der Strassenkästen geachtet werden.

N492 Tele-Unterflurhydrant

Ausgelegt für Trinkwasseranwendungen bis zu einem maximalen Betriebsdruck von 16 bar. Der Einsatz ist vor der Installation mit Gemeinde, Wasserversorgung und Feuerwehr abzustimmen.

Ein separates Standrohr ist nicht erforderlich, da dieses im Hydrantenkopf integriert ist. Der Kopf verfügt über zwei Storz 75-Anschlüsse. Die Absperrung erfolgt über eine Steckscheibe mit definierten Anschlägen in Offen- und Schliessstellung. Für das Öffnen und Schliessen sind 15 Umdrehungen erforderlich.

Hinweis: Beim Einbau ist stets der dafür vorgesehene Strassenkasten zu verwenden.

Hawle Bewässerungshydranten

Geeignet für Wasserbezüge bis 600 l/min, beispielsweise für Sportanlagen, Park- und Gartenbewässerung, Marktstände, Campingplätze oder Friedhofanlagen. Die Hydranten verfügen über eine automatische Entleerung inklusive Druckwasserschutz und sind dadurch frostsicher. Erhältlich als Überflur- oder Unterflurvariante mit Anschlusssteckfittings PE 50 mm oder 63 mm. Der passende Strassenkasten mit Beschriftung ist optional erhältlich. Die Revision des Dichtungskeils kann einfach und ohne Grabungsarbeiten durchgeführt werden.

Strassenkasten

Passend auf die Unterflurhydranten abgestimmt, stehen zweiteilige, höhenverstellbare Strassenkästen für den Tele-Unterflurhydranten und die Bewässerungshydranten zur Verfügung.



- ① Tele-Unterflurhydrant **N492** ② Strassenkasten zu Tele-Unterflurhydranten **4595**
 ③ Bewässerungshydrant Überflur mit Handrad **N765** ④ Bewässerungshydrant Unterflur mit Handrad **N767**
 ⑤ Strassenkasten zu Bewässerungshydrant Unterflur **4550**

Sicher. Smart. Stark.

Der Hawle Service im Fokus

Das Hawle Serviceangebot umfasst Kontrollen, Wartungen und Instandsetzungen für Wasser-, Abwasser- und Gasnetze und geht weit über die reine Produktlieferung hinaus. Ziel ist eine dauerhafte Betriebsfähigkeit und hohe Versorgungssicherheit.

Zu den zentralen Leistungen zählen Schieberkontrollen, fachmännischer Ventilservice an Be- und Entlüftern sowie umfassende Hydrantenchecks inklusive Instandsetzung. Dadurch ist sichergestellt, dass im Ereignisfall – etwa bei einem Leitungsbruch – schnell, gezielt und sicher reagiert werden kann.

Ergänzend gehören Spezialarbeiten wie Anbohren unter Druck sowie die regelmässige Funktionskontrolle von Regelventilen zum Leistungsumfang. Alle Arbeiten erfolgen mit technischer Präzision und fundierter Systemkenntnis.

Das Hawle Service-Konzept basiert auf direkter Herstellerkompetenz und langjähriger Erfahrung im Armaturenbau. Wartung, Betreuung und Betriebssicherheit werden ganzheitlich betrachtet und nachhaltig begleitet.

Für Betreiber von Versorgungsnetzen bedeutet dies reduzierte Risiken, höhere Betriebssicherheit und eine verlängerte Lebensdauer der Komponenten. Regelmässige Kontrollen und rasche Interventionen tragen dazu bei, Betriebsausfälle und Folgekosten dauerhaft zu minimieren.

Leistungsumfang

- Kontrollen und Wartungen von Absperrarmaturen (Schieberkontrollen)
- Fachmännischer Ventilservice an Be- und Entlüftern
- Hydrantenchecks inklusive Instandsetzung
- Spezialarbeiten, beispielsweise Anbohren unter Druck
- Regelmässige Funktionskontrollen von Regelventilen

Weitere Informationen: www.hawle.ch/service



1 Ersatz von Hydranten 2 3 Leistungsmessung im Ring 4 5 Hydrantenkontrolle Oberteil
 6 digitale Rapportierung 7 Hydrantenrevision

Hydranten Produktübersicht



8370



N531



N580



N571



N100100



N100200



N492



N765



N767



N840



N842



N845



5490



5491



7300



5493



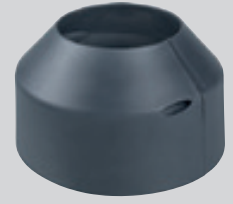
5492



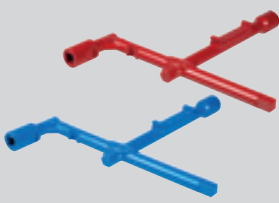
N810



N811



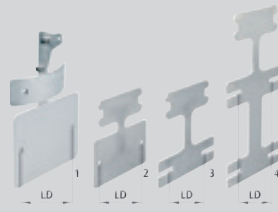
N837



N907



N727



N721



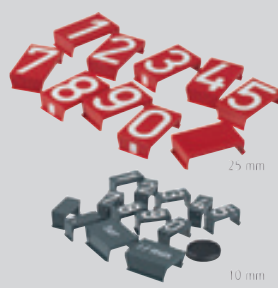
N722



N728



N729



N710



N900000



N900800



N914

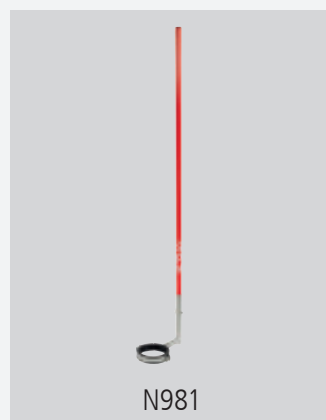
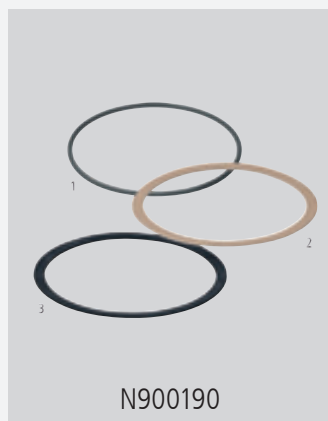
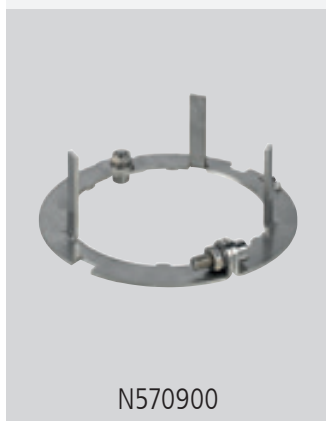


N880



N883

Hydranten Produktübersicht





Wenn jede Sekunde zählt: Technik, auf die Einsatzkräfte vertrauen.



Hawle Schweiz Armaturen AG
Hawlestrasse 1
CH-8370 Sirnach

T +41 71 969 44 22
info@hawle.ch
www.hawle.ch